

Zatwierdzam do realizacji stałą organizację ruchu w całości/ w części bez zmian/ po wprowadzeniu zmian. Niniejszą organizację ruchu należy wprowadzić do dnia 31.12.23

Termin wprowadzenia organizacji ruchu należy zgłosić co najmniej na 7 dni przed wprowadzeniem organizacji ruchu do:

Departamentu Nieruchomości i Infrastruktury
03-472 Warszawa, ul. B. Brechta 3



Koniec opracowania W ramach oddzielnego opracowania

Do wprowadzenia niniejszej organizacji ruchu należy zastosować znaki:

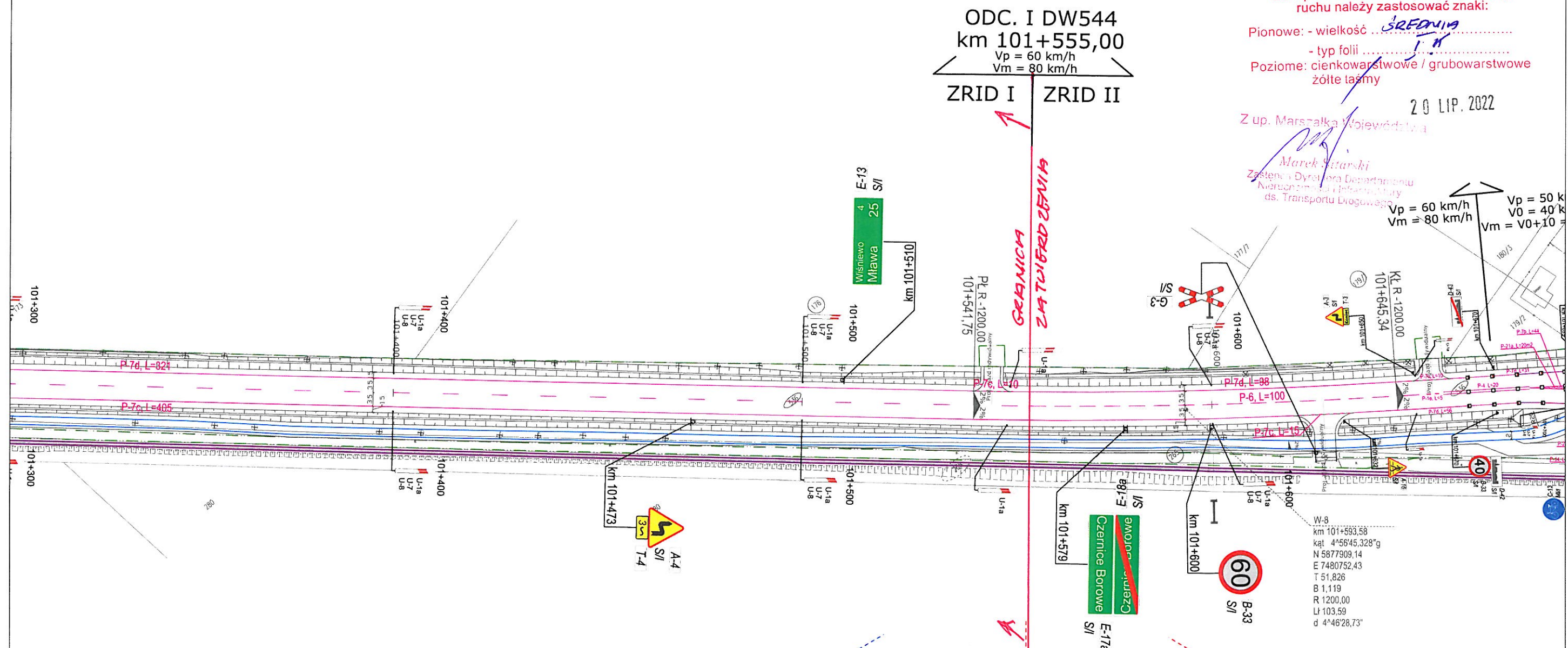
Pionowe: - wielkość **SREDNIA**
- typ folii **T-1**
Poziome: cienkowarstwowe / grubowarstwowe
żółte taśmy

20 LIP. 2022

Z up. Marszałka Województwa

Marek Sitarzki
Zastępca Dyrektora Departamentu
Nieruchomości i Infrastruktury
ds. Transportu Drogowego

Vp = 60 km/h
Vm = 80 km/h
Vp = 50 km/h
V0 = 40 km/h
Vm = V0 + 10



Koniec opracowania W ramach oddzielnego opracowania

Uwaga: Dla znaków ustawionych w chodniku oraz przy ścieżce rowerowej, ścieżce pieszo-rowerowej, należy zachować skrajnię pionową wynoszącą min. 2,5 m. Skrajnia pozioma dla znaków ustawionych przy ścieżce rowerowej, ścieżce pieszo-rowerowej, wynosi min. 0,2 m.

OBIEKT	droga wojewódzka klasy G "główna"	SKALA:	1 : 1000
LOKALIZACJA	DW 544 odc. I km 98+954 - 101+555 pow. przasnyski, woj. mazowieckie	BRANŻA:	DROGOWA
TEMAT	ROZBUDOWA DROGI WOJEWÓDZKIEJ NR 544 MŁAWA-PRZASNYSZ - OSTROŁĘKA PROWADZĄCEJ DO TERENÓW INWESTYCYJNYCH PRZASNYSKIEJ STREFY GOSPODARCZEJ W SIERAKOWIE	NR. RYS.	2.9
STADIUM	PROJEKT STAŁEJ ORGANIZACJI RUCHU		
NAZWA RYS.	PLAN SYTUACYJNY		
	BIAŁYSTOK 05.2022 r.		